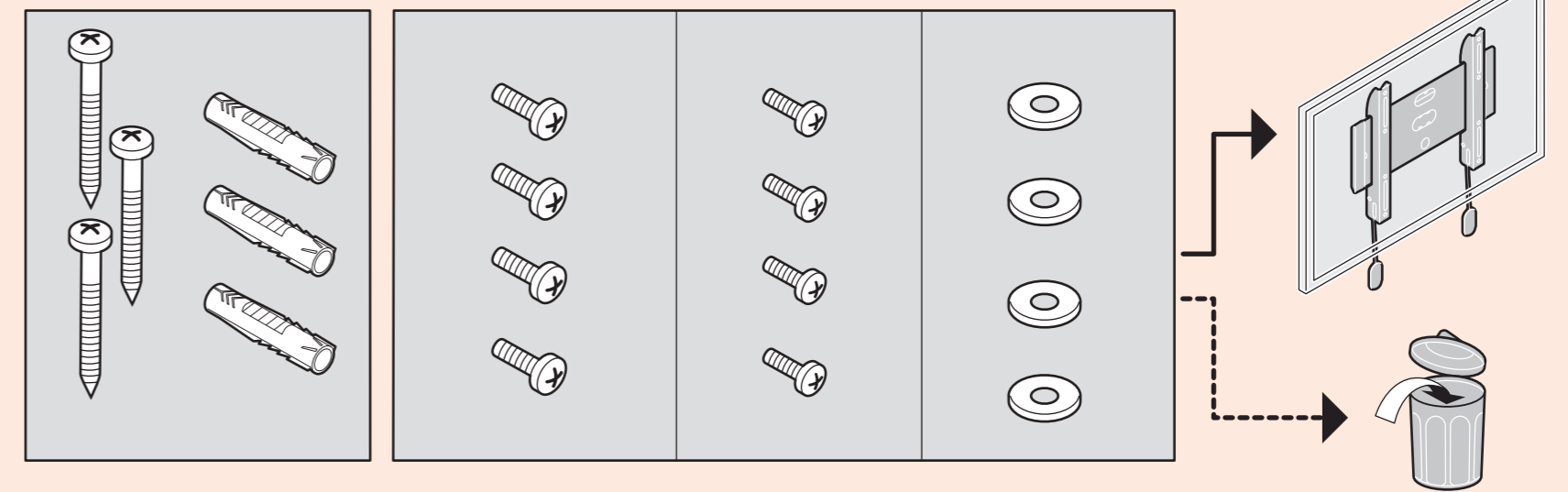
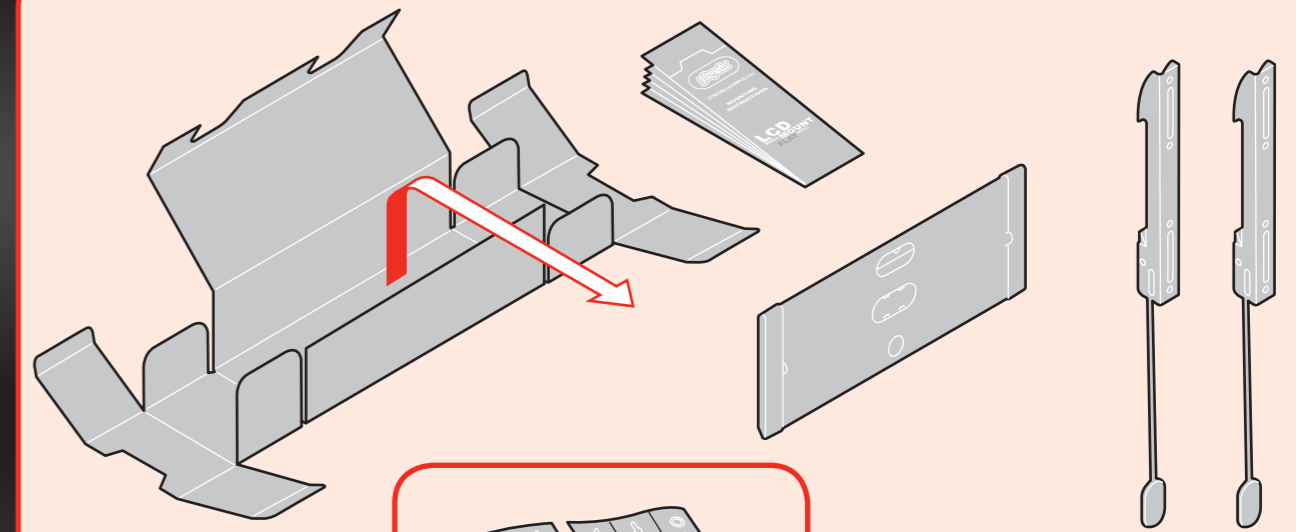




**START  
HERE**

[www.strongandsimple.com/  
mountinginstructions](http://www.strongandsimple.com/mountinginstructions)



- Important
- Wichtig
- Important
- Belangrijk
- Importante
- Important
- Important

- Viktigt
- Ważne
- Důležitý
- Dôležitý
- Fontos
- Önemli

- Important
- Для монтажу  
необхідно 2  
людиниImportant
- Важно
- Важно
- 重要

- 2 persons required
- Zwei Personen  
erforderlich
- Nécessite deux  
personnes
- 2 personen
- Se precisan dos  
personas
- E' richiesta la presenza  
di due persone

- Requer duas pessoas
- Två personer  
erfordras
- Konieczne dwie osoby
- Нужны два человека
- Montáž vyžaduje  
2 osoby
- Montáž vyžaduje  
2 osoby
- Két személy szükséges
- İki kişi gerekirli

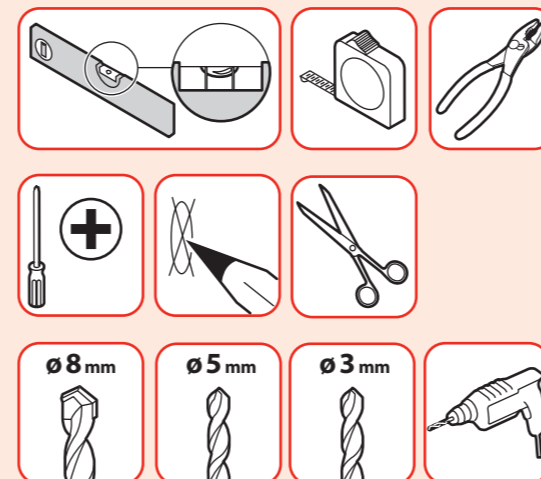
- Este nevoie de două  
persoane
- Для монтажу  
необхідно 2 людини
- Необходимо са двама  
души
- 二人作業

## 1 Preparation

- Vorbereitung
- Préparation
- Voorbereiding
- Preparación
- Preparazione
- Preparação
- Förberedelse
- Przygotowanie
- Подготовка
- Příprava
- Příprava
- Előkészítés
- Hazırlık
- Pregătire
- Підготовка
- Закачване на лентите  
на телевизора
- 準備

1.1

### Tools required



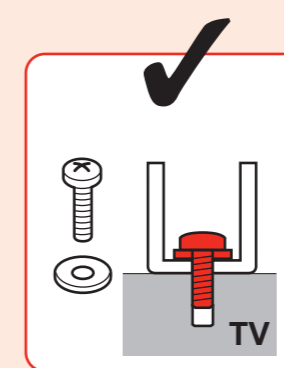
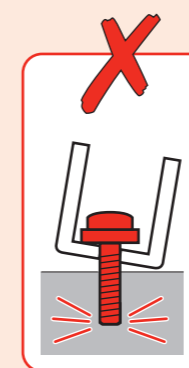
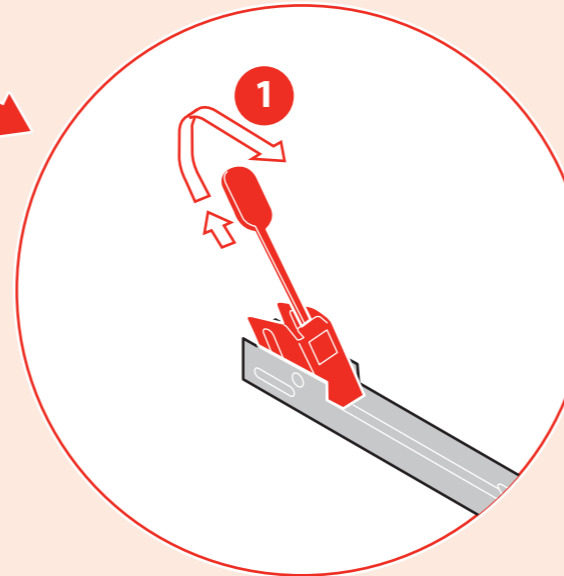
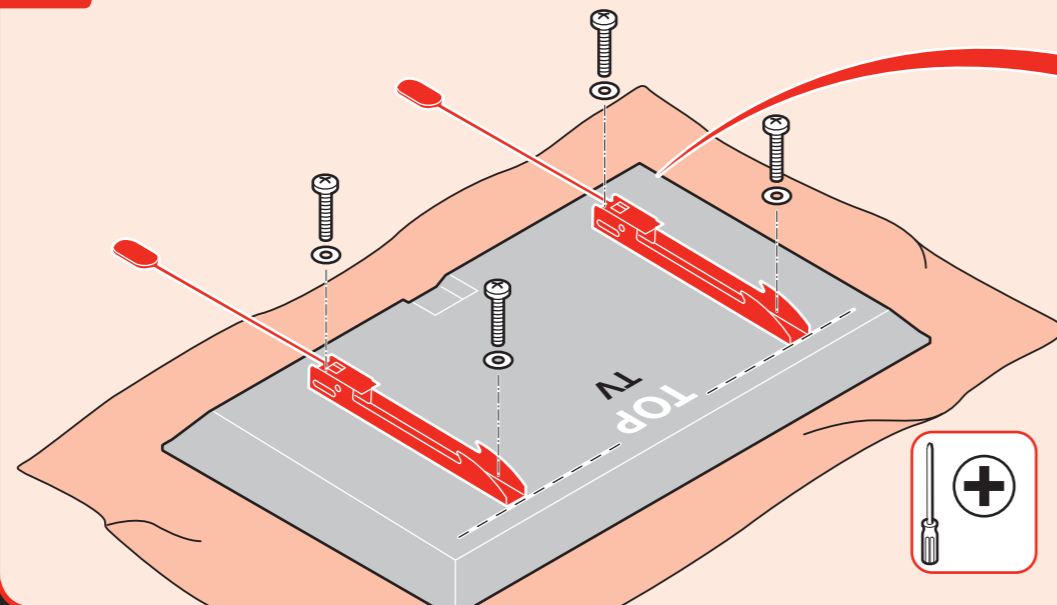
- Benötigtes Werkzeug
- Outils nécessaires
- Benodigde gereedschap
- Se precisan herramientas
- Sono richiesti degli utensili
- Ferramentas necessárias
- Verktøy erfordras
- Potrzebne narzędzia
- Требуются инструменты

- Potrebne nástroje
- Potrebne nástroje
- Szerszámok szükségesek
- Gereklí araçlar
- Sunt necesare unelte
- Необхідний інструмент
- Необходими са инструменти
- 工具使用

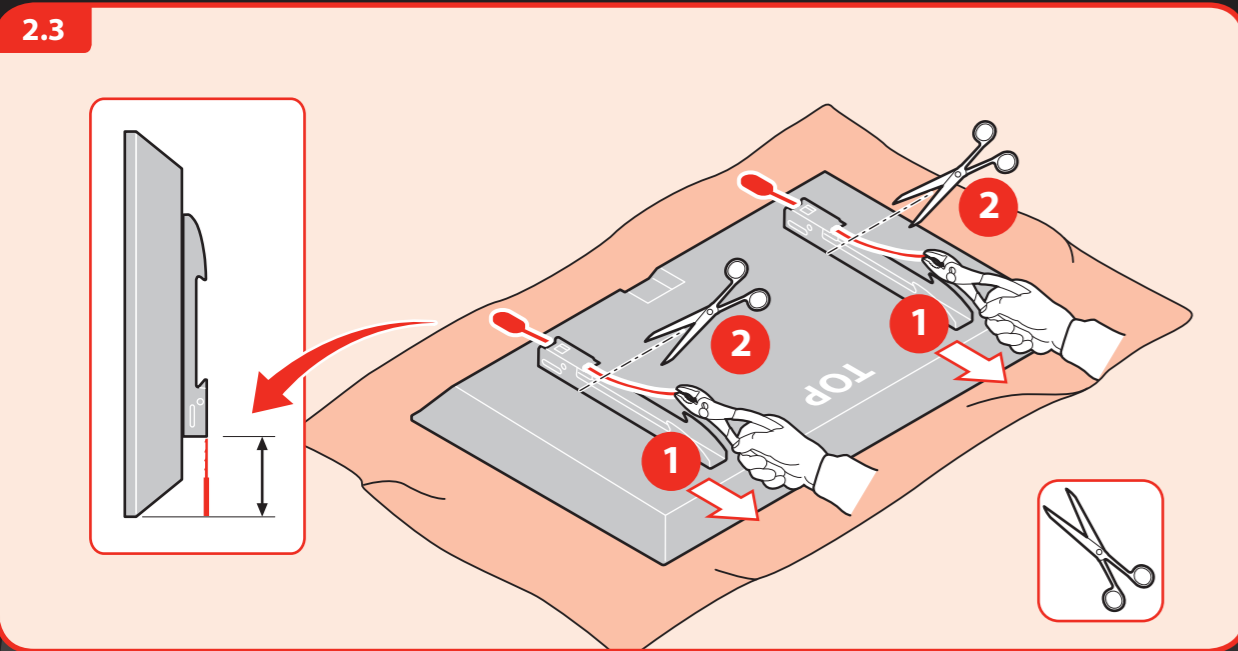
## 2 Attach strips to TV

- Leisten an TV befestigen
- Fixer les bandes sur le  
téléviseur
- Monteren strips op TV
- Enganche las bandas al  
televisor
- Fissaggio delle strisce  
alla TV
- Fixe as barras de fixaçao  
na TV
- Fäst remorna på TV:n
- Przymocuj taśmy do  
telewizora
- Крепление планок к  
телевизору
- Připojení pásků k  
televizoru
- Připojenie pásov k  
televizoru
- A szíjak felerősítése a TV-re
- Seritleri TV ye takın
- Monteti benzile pe televizor
- Придидання рами до  
телевизора
- Подготовка
- ストリップをテレビに取り付  
ける

2.1

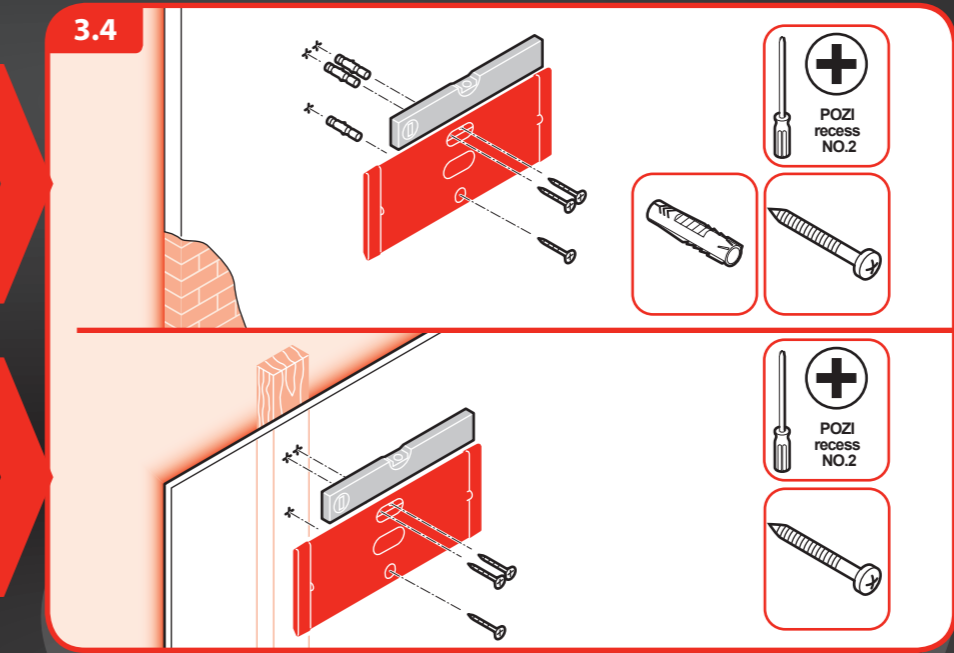
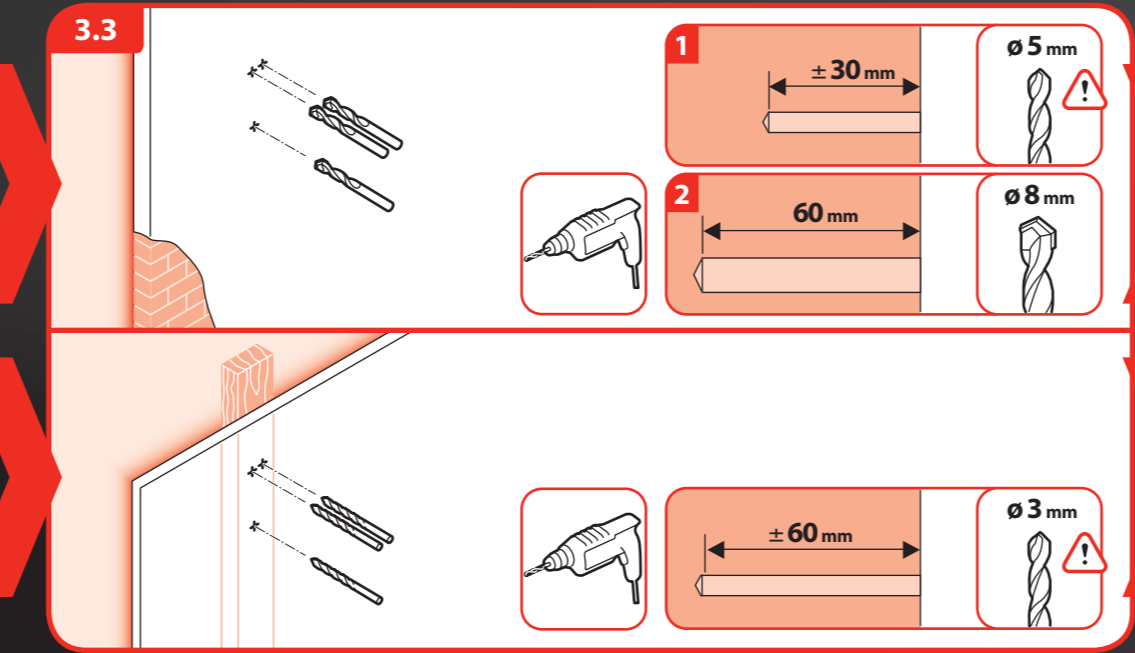
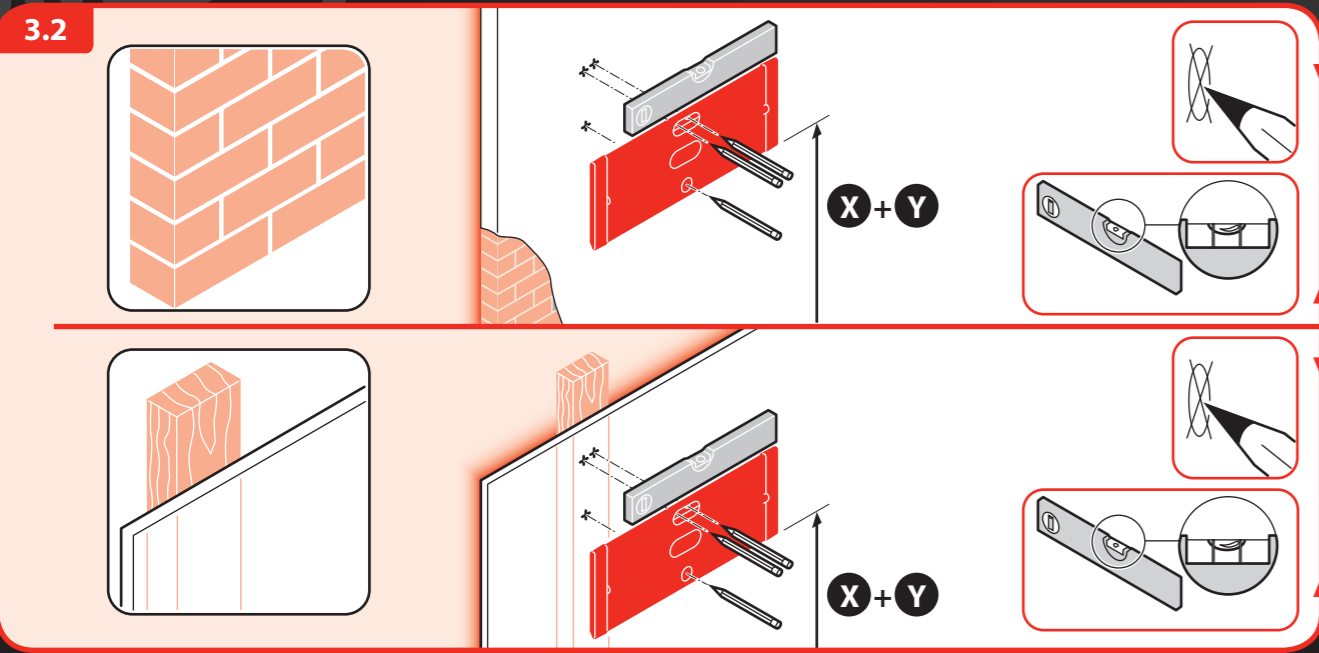
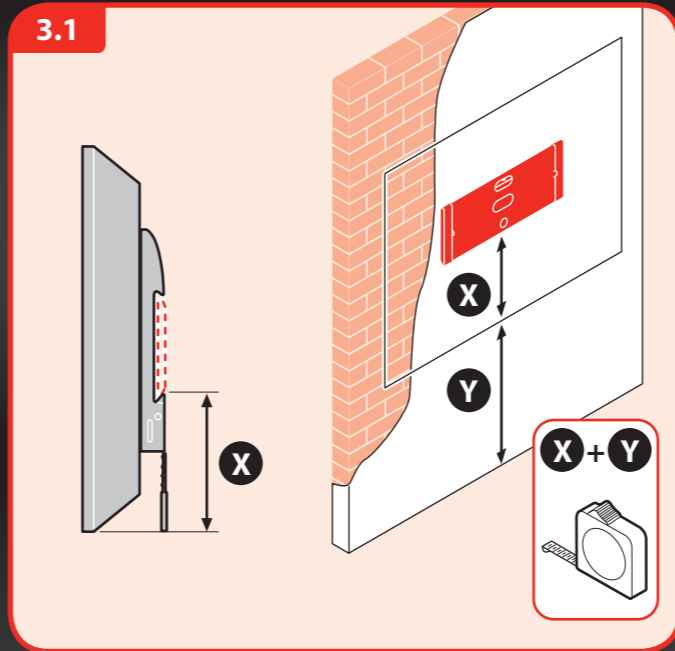


**Note**  
Print plates: Physix red and Black.  
Do **NOT** print plates: Yellow, Cyan and Magenta.



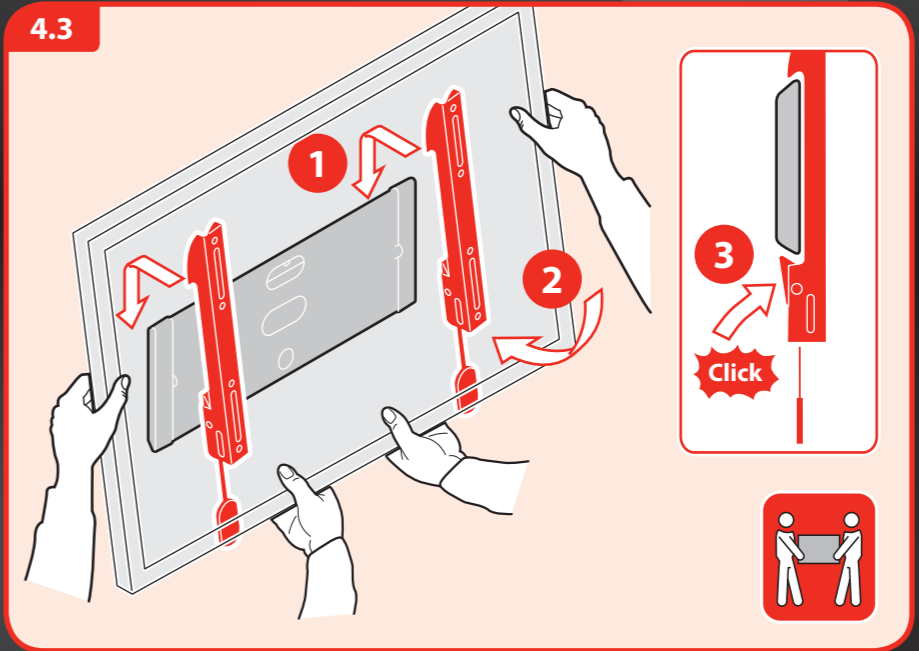
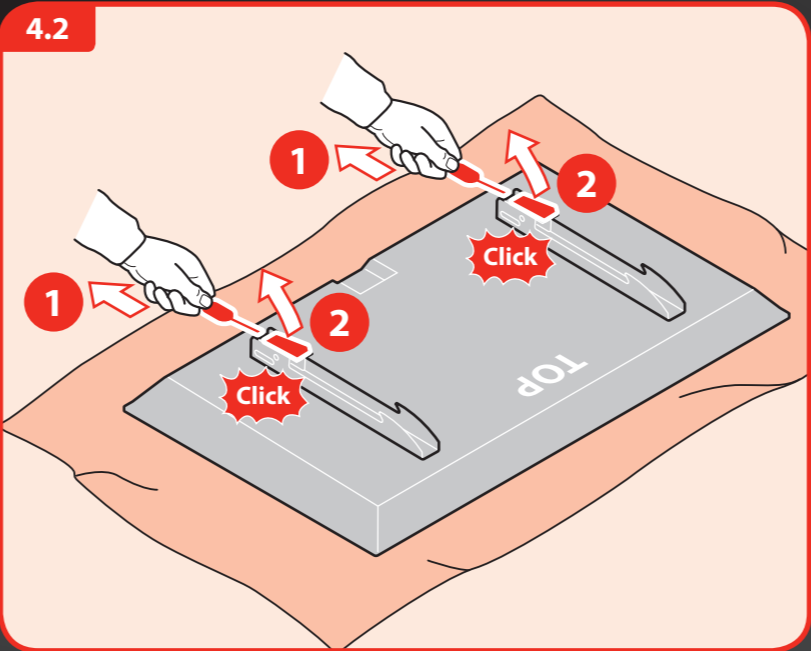
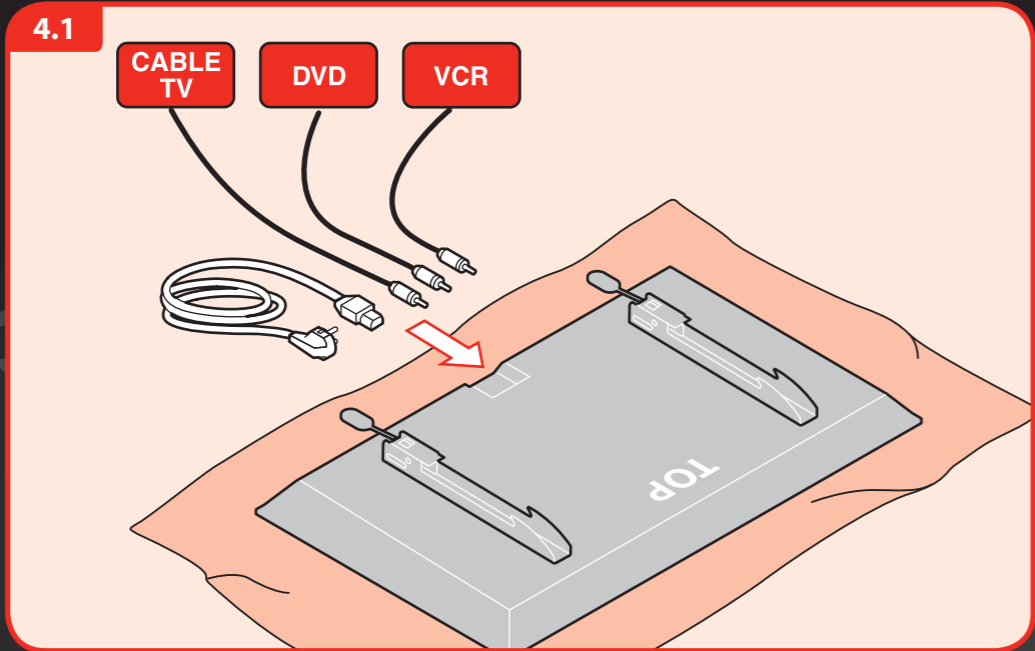
### 3 Attach mount to wall

- Halter an Wand befestigen
- Fixer le support sur le mur
- Monteren van support op de muur
- Fije el sistema de montaje en la pared
- Fissaggio del supporto alla parete
- Fixe o suportu pe paretu
- Fäst monteringen på väggen
- Przymocuj uchwyty do ściany
- Крепление кронштейна к стене
- Připevnění držáku na stěnu
- Pripevnenie držiaka na stenu
- A tartó rögzítése a falra
- Dayanağı duvara takin
- Montaži suportul pe perete
- Кріплення кронштейна до стіни
- Монтиране на стойката на стената
- マウントを壁に取り付ける



### 4 Hang TV on wall mount

- TV an Wandhalter hängen
- Suspendre le téléviseur sur le support mural
- Monteer TV aan support
- Cuelgue el televisor en el sistema de montaje en la pared
- Aggancio della TV al sistema di fissaggio a parete
- Pendure a TV no suportu da paretu
- Häng TV:n på väggmonteringen
- Powieś telewizor na ściennym uchwycie
- Ustanovka televizora
- на устройство для настенного крепления
- Pověšení televizoru na držák na stěnu
- Zavesenie televizora na držiak na stenu
- A TV felhelyezése a fall tartóra
- TV'yi duvarağa asın
- Suspendați televizorul pe suportul de perete
- Закріплення телевізора в кронштейні на стіні
- Окачване на телевизора на стената
- テレビをウォールマウントに引っ掛ける



### Remove TV from wall mount

- TV von Wandhalter nehmen
- Retirer le téléviseur du support mural
- TV van muursupport afhalen
- Quite el televisor del sistema de montaje en la pared
- Rimozione della TV dal sistema di fissaggio a parete
- Retire a TV do suportu da paretu
- Avlägsna TV:n från väggmonteringen
- Zdejmij telewizor ze ściennego uchwytu
- Сняття телевізора с уст-ройства для настенного крепления
- Sejmění televizoru z držáku na stěnu
- Zvesenie televizora z držiaka na stenu
- A TV eltávolítása a fall tartóról
- TV'yi duvar dayanağından çıkartın
- Îndepărtați televizorul de pe suportul de perete
- Зняття телевізора з кронштейна на стіні
- Откачване на телевизора от стойката за стена
- テレビをウォールマウントから取り外す

**DONE. ENJOY!**

**HOW TO USE**



STRONGANDSIMPLE.COM

MOUNTING INSTRUCTIONS

LCD WALL MOUNT  
FLAT SMALL



- DE flacher LCD-Wandhalter
- FR support mural plat pour écran LCD
- NL platte LCD-wandsteun
- ES montaje de pared para LCD plano
- IT fissaggio piatto a parete per schermi LCD
- SV platt LCD väggmontering
- PL płaski montaż wyświetlacza ciekłokrystalicznego na ścianie
- RU плоское настенное крепление для ЖК-панелей
- CZ rovný nástěnný držák pro televizor LCD
- SK rovný nástěnný držák pre televízor LCD
- HU lapos LCD-faltartó
- TR düz LCD duvar montajı
- RO echipament plat de montare pe perete pentru LCD
- UA настінне кріплення для плоского рідкокристалічного дисплея
- RU конзола за стена за плосък LCD
- JA フラット LCD ウォールマウント



Physix® is a registered trademark  
Designed and engineered in the Netherlands  
Made in the P.R.C.  
Distrib: BV, NL 5628 DB  
www.strongandsimple.com



Note  
Print plates: Physix red and Black.  
Do NOT print plates: Yellow, Cyan and Magenta.